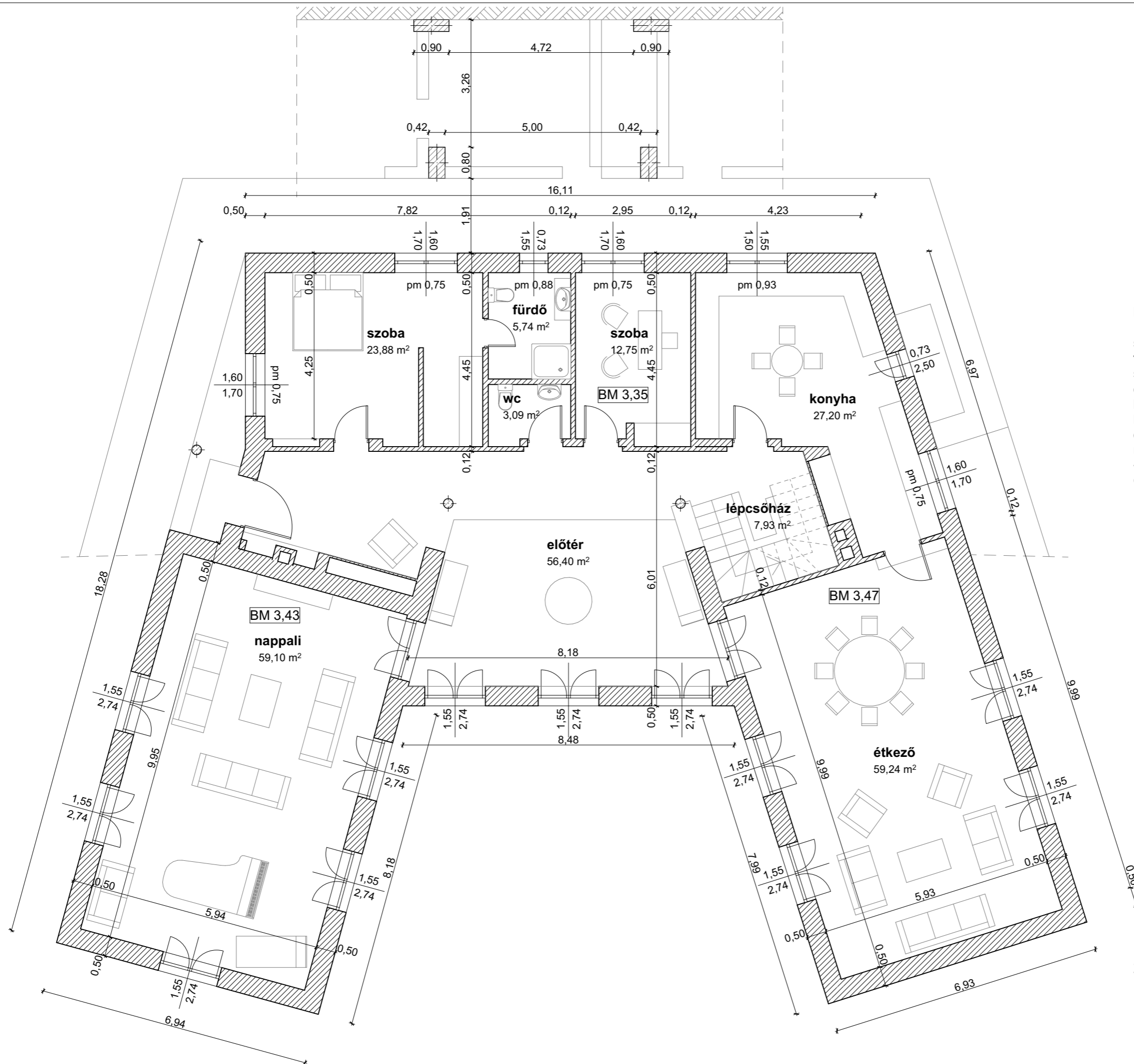


**Helységlista:**

uszoda	58,85 m <sup>2</sup>
pihenő	16,57 m <sup>2</sup>
gépészet	11,01 m <sup>2</sup>
lépcsőház	4,84 m <sup>2</sup>
<hr/>	
összesen:	91,27 m <sup>2</sup>

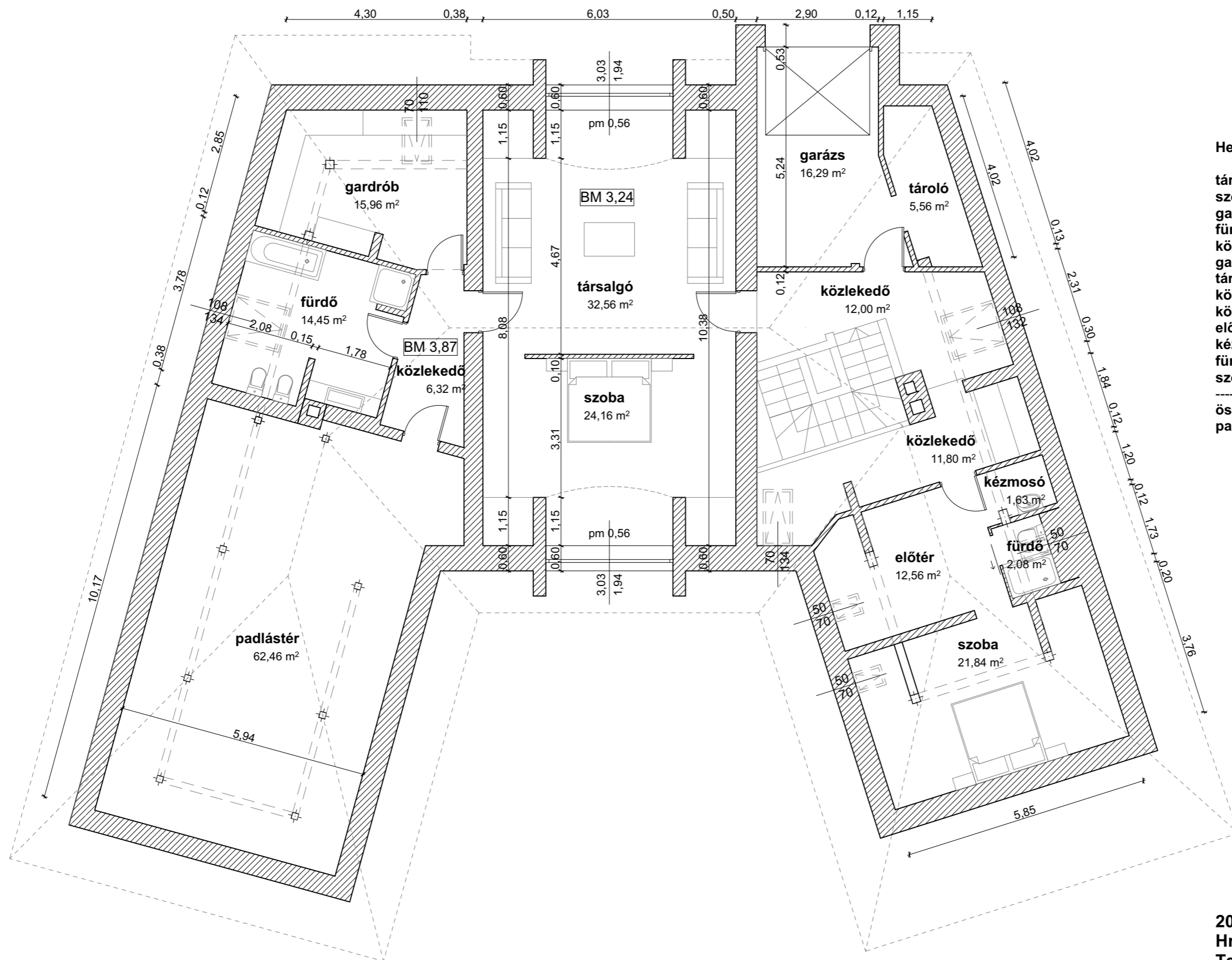
2083 Solymár, Kápolna utca 33.  
Hrsz. 1997/5  
Alsó szint alaprajz  
M 1:100



**Helységlista:**

szoba	23,88 m <sup>2</sup>
fürdő	5,74 m <sup>2</sup>
szoba	12,75 m <sup>2</sup>
előtér	56,40 m <sup>2</sup>
konyha	27,20 m <sup>2</sup>
lépcsőház	7,93 m <sup>2</sup>
étkező	59,24 m <sup>2</sup>
nappali	59,1 m <sup>2</sup>
<b>összesen:</b>	<b>252,24 m<sup>2</sup></b>

**2083 Solymár, Kápolna utca 33.**  
**Hrsz. 1997/5**  
**Földszint alaprajz**  
**M 1:100**



**Helységlista:**

társalgó	32,56 m <sup>2</sup>
szoba	24,16 m <sup>2</sup>
gardrób	15,96 m <sup>2</sup>
fürdő	14,45 m <sup>2</sup>
közlekedő	6,32 m <sup>2</sup>
garázs	16,29 m <sup>2</sup>
tároló	5,56 m <sup>2</sup>
közlekedő	12,00 m <sup>2</sup>
közlekedő	11,80 m <sup>2</sup>
előtér	12,56 m <sup>2</sup>
kézmósó	1,63 m <sup>2</sup>
fürdő	2,08 m <sup>2</sup>
szoba	21,84 m <sup>2</sup>

---

összesen: 177,21 m<sup>2</sup>  
padlástér 62,46 m<sup>2</sup>

2083 Solymár, Kápolna utca 33.  
Hrsz. 1997/5  
Tetőtér alaprajz  
M 1:100